

THE NEW
Outdoor



myrtle
beach

JAMES &
NICHOLSON

FUNCTIONS & FEATURES



ATMUNGSAKTIVITÄT/ WASSERDAMPF- DURCHLÄSSIGKEIT

Funktionsbekleidung muss dafür sorgen, dass Schweiß möglichst schnell von der Haut abtransportiert wird und verdunsten kann. Die Wasserdampfdurchlässigkeit eines Materials wird in Gramm pro Quadratmeter in 24 Stunden gemessen (g/m²/24 h). Je höher dieser Wert ist, desto atmungsaktiver ist das Textil.



WASSERSÄULE

Die Fähigkeit, dem Wasserdruck standzuhalten, ohne dass Feuchtigkeit durch das Material dringt, wird durch die Wassersäule angegeben (mm). Der minimale Standard für Wasserdichtheit liegt bei einer Wassersäule von 1.500 mm.



VERSIEGELTE NÄHTE

Um Eindringen von Feuchtigkeit zu vermeiden, werden Nähte mit einem Tape versiegelt. Versiegelte Nähte sind 100 % wasserdicht.



BIONIC-FINISH^{ECO}

BIONIC-FINISH^{ECO} wurde nach dem Vorbild der Natur entwickelt. „Learning from nature“: Eine hauchdünne kristalline Struktur, schützt das Textil vor Wasser und Schmutz. BIONIC-FINISH^{ECO} schützt den Menschen und die Natur.



DUPONTTM SORONA[®]

Sorona[®]- Fasern aus nachwachsenden Rohstoffen liefern, gegenüber der heutigen Mode, außergewöhnliche Vorteile in ihrer Leistungsfähigkeit. Stoffe, die Sorona[®] verwenden, sind besonders weich, langlebig und trocknen schnell. Durch den Einsatz von Sorona[®] dehnen sich die Stoffe angenehm und behalten ihre Form. Die Faser enthält pflanzliche Inhaltsstoffe und ermöglicht hohe Leistungsfähigkeit. DuPontTM Sorona[®] – abgeleitet aus der Natur.



SOFTSHELL

Softshell mit TPU Membran besteht aus drei Schichten. Durch die mikroporöse TPU Membran als Mittelschicht wird das Material gleichzeitig wasserdicht, winddicht und atmungsaktiv.



THINSULATETM INSULATION

Die leichte Wärme-Isolierung ThinsulateTM INSULATION bietet optimalen Kälteschutz bei geringer Materialdicke. Sie wärmt auch bei Feuchtigkeit und Nässe. ThinsulateTM INSULATION bietet hohen Komfort und große Bewegungsfreiheit. Sie ist extrem atmungsaktiv, strapazierfähig und pflegeleicht.



COOLMAX[®]

Durch die Kanäle der atmungsaktiven COOLMAX[®]-Faser wird Feuchtigkeit extrem schnell nach außen transportiert und hält dadurch den Körper lange trocken. Gleichzeitig wird die natürliche Temperaturregulation des Körpers unterstützt.



CAPS ZUM BEDRUCKEN

Caps, die mit diesem Logo ausgezeichnet sind, eignen sich besonders gut für die Druck-Veredelung und Bestickung. Die Konstruktion der Caps lässt besonders viel Platz und ermöglicht so eine einfache Veredelung bei optimaler Logo-Präsentation.

THE RIGHT SIZE FOR EVERYONE

HERREN

	S	M	L	XL	XXL	3XL
Konfektionsgröße	46	48	50	52	54	56
Kragenweite in cm	36/38	39/40	41/42	43/44	45/46	47/48

DAMEN

	XS	S	M	L	XL	XXL
Konfektionsgröße	34	36/38	38/40	40/42	42/44	46

Alle im Outdoor Katalog gezeigten Taschen sind Artikel der HALFAR System GmbH.
Weitere Informationen unter www.halfar.com

Art.-Nr.	BEZEICHNUNG	SEITE	Art.-Nr.	BEZEICHNUNG	SEITE
JN401	MEN'S POLO HIGH PERFORMANCE	25	JN787	LADIES' SPORTS SHIRT HALF-ZIP	12
JN411	LADIES' POLO HIGH PERFORMANCE	25	JN788	MEN'S SPORTS SHIRT HALF-ZIP	12
JN570	LADIES' HOODED FLEECE	45	JN1028	MEN'S ZIP-OFF PANTS	48
JN571	MEN'S HOODED FLEECE	45	JN1029	LADIES' ZIP-OFF PANTS	48
JN574	LADIES' ACTIVE POLO	26	JN1089	LADIES' LIGHTWEIGHT VEST	56
JN575	LADIES' ACTIVE POLO SLEVELLESS	26	JN1090	MEN'S LIGHTWEIGHT VEST	56
JN576	MEN'S ACTIVE POLO	26	JN1091	LADIES' LIGHTWEIGHT JACKET	57
JN582	LADIES' ZIP-OFF PANTS	47	JN1092	MEN'S LIGHTWEIGHT JACKET	57
JN583	MEN'S ZIP-OFF PANTS	47	JN1097	LADIES' OUTDOOR JACKET	60
JN584	LADIES' OUTDOOR PANTS	49	JN1098	MEN'S OUTDOOR JACKET	60
JN585	MEN'S OUTDOOR PANTS	49	JN1113	LADIES' HYBRID VEST	55
JN588	LADIES' KNITTED FLEECE HOODY	37	JN1114	MEN'S HYBRID VEST	55
JN589	MEN'S KNITTED FLEECE HOODY	37	JN1115	LADIES' HYBRID JACKET	55
JN592	LADIES' HYBRID JACKET	53	JN1116	MEN'S HYBRID JACKET	55
JN593	MEN'S HYBRID JACKET	53	JN1117	LADIES' RAIN JACKET	62
JN596	LADIES' STRUCTURE FLEECE JACKET	43	JN1118	MEN'S RAIN JACKET	62
JN597	MEN'S STRUCTURE FLEECE JACKET	43	JN1125	LADIES' SPORTS SOFTSHELL JACKET	59
JN701	LADIES' POLO	29	JN1126	MEN'S SPORTS SOFTSHELL JACKET	59
JN702	MEN'S POLO	29	JN1201	LADIES' ZIP-OFF TREKKING PANTS	20
JN749	LADIES' SLUB T-SHIRT	9	JN1202	MEN'S ZIP-OFF TREKKING PANTS	20
JN750	MEN'S SLUB T-SHIRT	9	JN1203	LADIES' TREKKING SHORTS	19
JN751	LADIES' SLUB POLO	9	JN1204	MEN'S TREKKING SHORTS	19
JN752	MEN'S SLUB POLO	9	JN1205	LADIES' TREKKING PANTS	23
JN753	LADIES' POLO BICOLOR	11	JN1206	MEN'S TREKKING PANTS	23
JN754	MEN'S POLO BICOLOR	11	MB074	X-TUBE COTTON	66
JN761	LADIES' KNITTED FLEECE JACKET	32	MB610	6 PANEL COOLMAX [®] CAP	67
JN762	MEN'S KNITTED FLEECE JACKET	32	MB6116	6 PANEL OUTDOOR-SPORTS-CAP	67
JN763	LADIES' STRETCH-FLEECE JACKET	42	MB6135	6 PANEL POLYESTER PEACH CAP	68
JN764	MEN'S STRETCH-FLEECE JACKET	42	MB6155	6 PANEL PACK-A-CAP	68
JN765	LADIES' BASIC FLEECE JACKET	40	MB6156	6 PANEL MICRO-EDGE SPORTS CAP	69
JN766	MEN'S BASIC FLEECE JACKET	40	MB6202	6 PANEL POLYESTER CAP	71
JN769	LADIES' FLEECE JACKET	40	MB6503	ECONOMIC X-TUBE POLYESTER	66
JN770	MEN'S FLEECE JACKET	40	MB6522	5 PANEL SPORTIVE CAP	70
JN771	LADIES' KNITTED HYBRID JACKET	39	MB6538	LASER CUT CAP	70
JN772	MEN'S KNITTED HYBRID JACKET	39	MB6579	4 PANEL ACTIVE CAP	69
JN773	LADIES' KNITTED FLEECE VEST	35	MB6580	5 PANEL SPORTS CAP	71
JN774	MEN'S KNITTED FLEECE VEST	35	MB7127	STRUCTURED BEANIE	65
JN783	LADIES' STRUCTURE FLEECE JACKET	16			
JN784	MEN'S STRUCTURE FLEECE JACKET	16			
JN785	LADIES' STRETCHFLEECE JACKET	15			
JN786	MEN'S STRETCHFLEECE JACKET	15			



MARKENSTATEMENT

In der textilen Werbung sowie Corporate Fashion Wear zählen **JAMES & NICHOLSON** und **myrtle beach** zu den bekanntesten und beliebtesten Marken. Die Produktvielfalt beider Kollektionen sucht ihresgleichen und wird jedes Jahr um rund 100 modische Neuheiten ergänzt. Im Bereich Sport, Freizeit, Business und Work gibt es kaum ein Oberteil, kaum eine Kopfbedeckung, die das vielfältige Sortiment nicht bietet.

JAMES & NICHOLSON steht für funktionelle Sportbekleidung für fast jede Sportart, für trendige Freizeitmode und Jacken genauso wie für klassische Business Wear und robuste Arbeitsbekleidung.

Die Lagerkapazität beider Marken umfasst 20 Millionen Teile, von denen 98% ständig verfügbar sind. Extrem kurze Lieferzeiten und reibungsloser Direktversand zum Kunden sind ein großes Plus, das **JAMES & NICHOLSON** und **myrtle beach** seinen Kunden bietet. Service wird groß geschrieben – der Kunde steht immer im Mittelpunkt des täglichen Tuns. Deshalb ist die Qualität der Kollektionen das A und O der Firmenphilosophie. Vom Design bis zur Produktion und darüberhinaus.

JAMES & NICHOLSON und **myrtle beach** Textilien sind nachhaltig und werden mit sozialer und ökologischer Verantwortung produziert. Alle Textilien sind REACH-konform und nach Öko-Tex® Standard 100 gefertigt. Bereits seit 1999 sind soziale sowie Umweltaspekte innerhalb der internationalen Lieferverflechtungen Bestandteil des Verhaltenskodex und werden streng kontrolliert.



Alle im Katalog gezeigten Caps und Mützen sind aus unserer myrtle beach Kollektion.

THE NEW OUTDOOR: MIT VERANTWORTUNG HERGESTELLT

SOCIAL COMPLIANCE

Die Marken **JAMES & NICHOLSON** und **MYRTLE BEACH** werden unter Einhaltung des BSCI-Verhaltenskodexes hergestellt. Zu diesem Kodex gehört u.a. das klare Bekenntnis zu dem Recht der Arbeitnehmer auf Vereinigungsfreiheit, Diskriminierungsschutz und eine angemessene Vergütung, d.h. mindestens den im jeweiligen Land geltenden gesetzlichen Mindestlohn. Ein weiterer zentraler Bestandteil sind Arbeitsschutzvorschriften. So wird darauf geachtet, dass die Arbeitsschutzvorschriften der ILO (International Labour Organisation) eingehalten werden. Kinderarbeit, Zwangsarbeit oder prekäre Arbeitsverhältnisse werden zum Beispiel nicht toleriert. Mehrere Social Compliance Departments in den Produktionsländern übernehmen die strenge Prüfung aller Betriebe und stellen die Einhaltung dieser Bedingungen sicher.



OEKO-TEX STANDARD 100

Dieser Standard stellt die gesundheitliche Unbedenklichkeit von textilen und nicht-textilen Produktbestandteilen sicher.



EINHALTUNG DER REACH-VERORDNUNG

Bei der Produktion von **myrtle beach** Produkten und **JAMES & NICHOLSON** Textilien wird den Verpflichtungen der REACH-Verordnung nachgekommen.

SCHUTZ DER UMWELT

Alle Produkte von **myrtle beach** und **JAMES & NICHOLSON** werden umweltverträglich und nachhaltig hergestellt.

QUALITÄTSSTANDARD

Zertifizierte Prüfinstitute in den Produktionsländern prüfen kontinuierlich Ware auf vorgegebene Parameter. Zudem wird in Zusammenarbeit mit SGS, Testex, Hohenstein und anderen renommierten Instituten die Qualität kontinuierlich kontrolliert.

From Albstadt to Attersee

Die Schönheit der Natur und Abenteuerlust. „Outdoor“ kann man nicht erklären, das muss man fühlen. Kommen Sie mit uns auf eine Entdeckungsreise von Albstadt zum Attersee. **GO, EXPLORE!** »



BREGENZERWALD

GROSSGLOCKNER

ATTERSEE

ALBSTADT

SALZBURG

POLO BICOLOR



STRETCHFLEECE JACKET



STRUCTURE FLEECE JACKET

Unsere New Outdoor Kollektion ist multifunktional. Sie passt sich an jede Herausforderung an – egal ob Wald und Wiesen, Berge oder City-Trip.



ZIP-OFF TREKKING PANTS



JN749 LADIES' SLUB T-SHIRT
JN750 MEN'S SLUB T-SHIRT

- Funktions T-Shirt für Freizeit und Sport
- Elastischer Single Jersey aus Flammgarn
- Atmungsaktiv und feuchtigkeitsregulierend, schnelltrocknend
- Necktape
- JN749: Rundhalsausschnitt, leicht tailliert
- JN750: V-Ausschnitt
- Oberstoff (180 g/m²): 95% Polyester, 5% Elasthan

JN749 LADIES' SLUB T-SHIRT
 XS · S · M · L · XL · XXL

JN750 MEN'S SLUB T-SHIRT
 S · M · L · XL · XXL · 3XL



white pink red bright-blue



turquoise fern-green navy black

*nur JN749 verfügbar



JN750 fern-green

JN749 red



JN751 turquoise

JN752 black

JN751 LADIES' SLUB POLO
JN752 MEN'S SLUB POLO

- Funktionspolo für Freizeit und Sport
- Elastischer Single Jersey aus Flammgarn
- Atmungsaktiv und feuchtigkeitsregulierend, schnelltrocknend
- Konfektionierter Kragen, Necktape, Knöpfe Ton in Ton
- JN751: 5 Knöpfe, leicht tailliert
- JN752: 4 Knöpfe
- Oberstoff (180 g/m²): 95% Polyester, 5% Elasthan

JN751 LADIES' SLUB POLO
 XS · S · M · L · XL · XXL

JN752 MEN'S SLUB POLO
 S · M · L · XL · XXL · 3XL

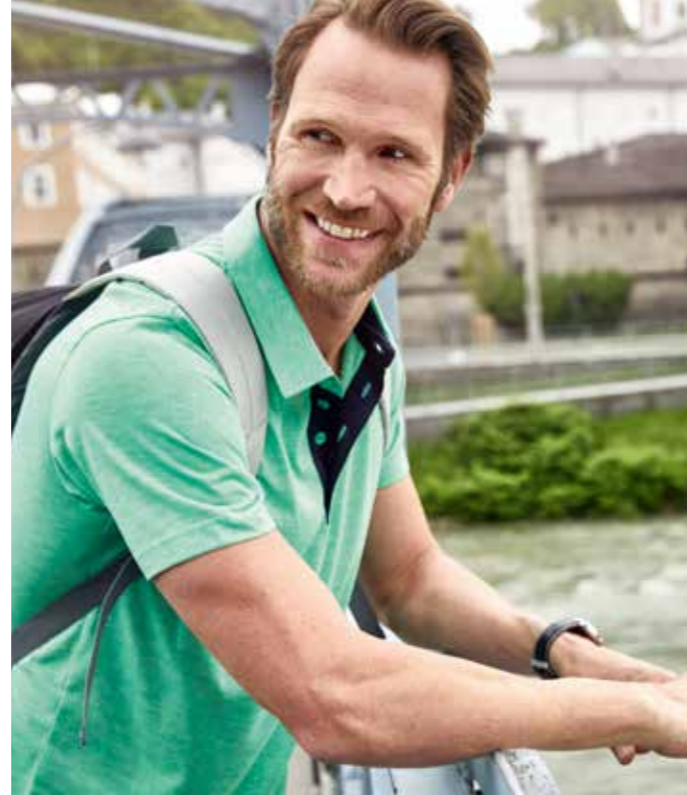


white pink red bright-blue

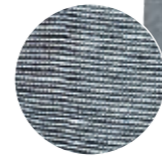


turquoise fern-green navy black

*nur JN751 verfügbar



If you never go,
you'll never know.



JN754 navy/white

JN753 carbon/white

JN753 LADIES' POLO BICOLOR
JN754 MEN'S POLO BICOLOR

- Funktionspolo für Freizeit und Sport
- Angenehme Single Jersey Qualität in dezentem Streifendesign
- Atmungsaktiv, feuchtigkeitsregulierend und schnelltrocknend
- Knopfleiste innen, Kragensteg und Knöpfe in Kontrastfarbe
- Konfektionierter Kragen
- JN753: 5 Knöpfe, leicht tailliert, JN754: 4 Knöpfe
- Oberstoff (160 g/m²): 100% Polyester

JN753 LADIES' POLO BICOLOR
XS · S · M · L · XL · XXL

JN754 MEN'S POLO BICOLOR
S · M · L · XL · XXL · 3XL



red/white

navy/white

carbon/white

fern-green/white





**JN787 LADIES' SPORTS SHIRT
HALF-ZIP**

**JN788 MEN'S SPORTS SHIRT
HALF-ZIP**

- Langarm-Shirt mit Reißverschluss für Sport und Freizeit
- Angenehm weiche, wärmende, bi-elastische und pflegeleichte Qualität
- Außenseite glatt, Innenseite angeraut
- Unterlegter Reißverschluss mit Reflexpaspel und Kinnschutz
- Stehkragen, Raglanärmel mit Daumenschlupf
- Flatlocknähte Ton in Ton
- Reflextransfer am Rückenteil
- YKK Reißverschluss
- JN787: leicht tailliert
- Oberstoff (200 g/m²): 88% Polyester, 12% Elasthan

JN787 LADIES' SPORTS SHIRT HALF-ZIP

XS · S · M · L · XL · XXL

JN788 MEN'S SPORTS SHIRT HALF-ZIP

S · M · L · XL · XXL · 3XL



JN788 carbon



JN787 pink



white



pink *



red



bright-blue



turquoise

*nur JN787 verfügbar



fern-green



navy



carbon



black

Mix
& MATCH



JN785/JN786
STRETCHFLEECE JACKET

+



JN1205/JN1206
TREKKING PANTS
Seite 22/23

Alle Artikel dieses Katalogs sind farblich aufeinander abgestimmt und können individuell kombiniert werden.



Nothing to
lose and a
world to see.

**JN785 LADIES'
STRETCHFLEECE JACKET**
**JN786 MEN'S
STRETCHFLEECE JACKET**

- Sportliche Stretchfleecejacke mit Kapuze
- Angenehm weiche, wärmende, bi-elastische und pflegeleichte Qualität
- Außenseite glatt in dezenter Streifenoptik, Innenseite angeraut
- Angeschliffene Kapuze, Raglanärmel
- 2 Seitentaschen mit Reißverschluss
- Flatlocknähte Ton in Ton
- YKK Reißverschlüsse
- JN785 leicht tailliert
- Oberstoff (250 g/m²): 93% Polyester, 7% Elasthan

**JN785 LADIES'
STRETCHFLEECE JACKET**
XS · S · M · L · XL · XXL

**JN786 MEN'S
STRETCHFLEECE JACKET**
S · M · L · XL · XXL · 3XL



pink/magenta



red/carbon



bright-blue/navy



fern-green/carbon



black/carbon

*nur JN785 verfügbar



Stehkragen

Durchgehend unterlegter Reißverschluss mit Kinnschutz

Kontrastfarbige Einsätze und Flatlocknähte

Außenseite glatt, innen angeraut

red/carbon



JN783 LADIES' STRUCTURE FLEECE JACKET

JN784 MEN'S STRUCTURE FLEECE JACKET

- Stretchfleecejacke im sportlichen Look
- Angenehm weiche, bi-elastische, pflegeleichte Qualität
- Außenseite glatt in dezenter Streifenoptik, innen angeraut
- Durchgehend unterlegter Reißverschluss mit Kinnschutz
- Stehkragen
- Kontrastfarbige Einsätze und Flatlocknähte
- 2 seitliche Taschen mit Reißverschluss
- YKK Reißverschlüsse
- JN783: leicht tailliert
- Oberstoff (200 g/m²): 92% Polyester, 8% Elasthan

JN783 LADIES' STRUCTURE FLEECE JACKET
XS · S · M · L · XL · XXL

JN784 MEN'S STRUCTURE FLEECE JACKET
S · M · L · XL · XXL · 3XL



off-white/carbon



pink/carbon



red/carbon



navy/bright-blue



fern-green/carbon



black/carbon

*nur JN783 verfügbar





THE NEW TREKKING PANTS

Elastisch, robust und komfortabel. Die neuen Trekking-Pants bieten funktionelles Design in Top-Qualität, sind schnell trocknend und mit BIONIC-FINISH® ECO ausgerüstet: GO, EXPLORE!



Leave the road, take a boat!



fern-green

bright-blue

navy

carbon

black

JN1203 LADIES' TREKKING SHORTS

JN1204 MEN'S TREKKING SHORTS

- Bi-elastische kurze Outdoorhose
- Leichtes, robustes und bi-elastisches Gewebe
- Wasser- und schmutzabweisend durch BIONIC-FINISH® ECO
- Schnelltrocknend
- Teilelastischer Bund mit Gürtelschlaufen und Gürtel
- 2 seitliche Taschen, 1 Gesäßtasche, 1 Tasche am Bein
- Alle Taschen mit Reißverschluss
- Oberstoff: 85% Polyamid, 15% Elasthan

JN1203 LADIES' TREKKING SHORTS

XS · S · M · L · XL · XXL

JN1204 MEN'S TREKKING SHORTS

S · M · L · XL · XXL · 3XL



fern-green



Bi-elastisch

BIONIC-FINISH® ECO

Alle Taschen mit Reißverschluss



fern-green



bright-blue



navy



carbon



black

JN1201 LADIES' ZIP-OFF TREKKING PANTS
JN1202 MEN'S ZIP-OFF TREKKING PANTS

- Bi-elastische Outdoorhose in sportlicher Optik
- Leichtes, robustes und bi-elastisches Gewebe
- Wasser- und schmutzabweisend durch BIONIC-FINISH®ECO
- Schnelltrocknend
- Leicht zu Shorts abzipfbar
- Teilelastischer Bund mit Gürtelschlaufen und Gürtel
- 2 seitliche Taschen, 1 Gesäßtasche, 1 Tasche am Bein
- Alle Taschen mit Reißverschluss
- Oberstoff: 85% Polyamid, 15% Elasthan

JN1201 LADIES' ZIP-OFF TREKKING PANTS
 XS · S · M · L · XL · XXL

JN1202 MEN'S ZIP-OFF TREKKING PANTS
 S · M · L · XL · XXL · 3XL



Nature is calling and we must go.



bright-blue/navy



fern-green/black



navy/carbon



carbon/black



black/black



navy/carbon



Bi-elastisch

Kontrastfarbige Einsätze am Knie und am Gesäß

BIONIC-FINISH® ECO

Alle Taschen mit Reißverschluss

Schnelltrocknend

JN1205 LADIES' TREKKING PANTS

JN1206 MEN'S TREKKING PANTS

- Bi-elastische Outdoorhose in sportlicher Optik
- Leichtes, robustes und bi-elastisches Gewebe
- Wasser- und schmutzabweisend durch BIONIC-FINISH® ECO
- Schnelltrocknend
- Kontrastfarbige Einsätze am Knie und am Gesäß
- Teilelastischer Bund mit Gürtelschlaufen und Gürtel
- 2 seitliche Taschen, 1 Gesäßtasche, 1 Tasche am Bein
- Alle Taschen mit Reißverschluss
- Oberstoff: 85% Polyamid, 15% Elasthan

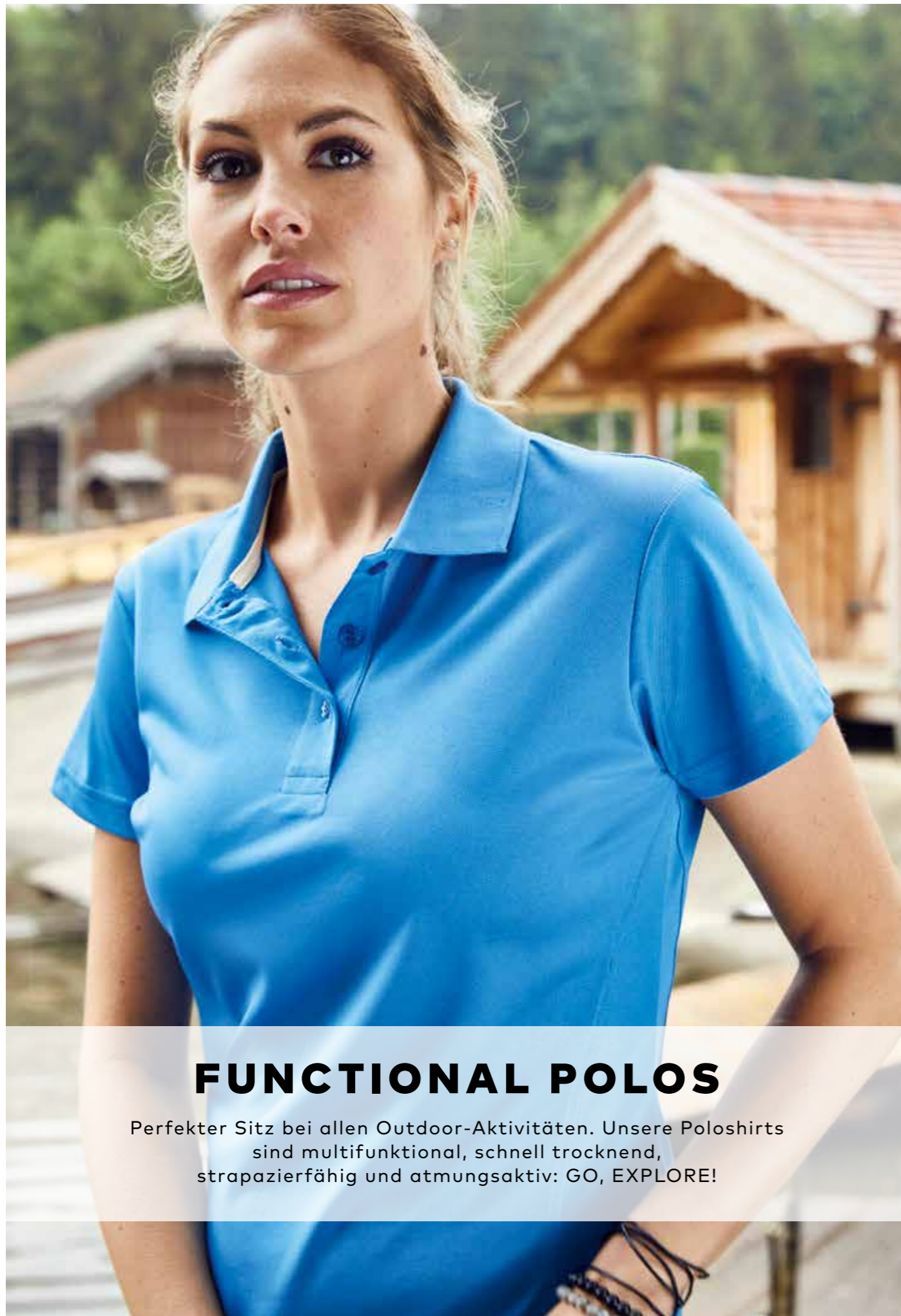
JN1205 LADIES' TREKKING PANTS

XS · S · M · L · XL · XXL

JN1206 MEN'S TREKKING PANTS

S · M · L · XL · XXL · 3XL





FUNCTIONAL POLOS

Perfekter Sitz bei allen Outdoor-Aktivitäten. Unsere Poloshirts sind multifunktional, schnell trocknend, strapazierfähig und atmungsaktiv: GO, EXPLORE!



JN411 LADIES' POLO HIGH PERFORMANCE JN401 MEN'S POLO HIGH PERFORMANCE

- Funktionspolo
- Hochwertiges Funktions-Polyester (Micropolyester)
- Hoher Tragekomfort, hohe Dauerhaftigkeit
- Atmungsaktiv, feuchtigkeitsregulierend und schnell trocknend
- Gestrickter Polokragen, Necktape, Knöpfe Ton in Ton
- JN401: Seitenschlitze, JN411: Leicht tailliert
- Oberstoff (170 g/m²): 100% Polyester

JN411 LADIES' POLO HIGH PERFORMANCE

S · M · L · XL · XXL

JN401 MEN'S POLO HIGH PERFORMANCE

S · M · L · XL · XXL · 3XL





JN574 LADIES' ACTIVE POLO
JN575 LADIES' ACTIVE POLO SLEEVELESS
JN576 MEN'S ACTIVE POLO

- Funktionelles Polo für Freizeit und Sport
- Hochwertiges Funktions-Polyester (Micropolyester)
- Ausgezeichneter Tragekomfort
- Atmungsaktiv, feuchtigkeitsregulierend und schnell trocknend
- Flachstrick-Kragen, Knöpfe Ton in Ton
- JN574, JN575: Leicht tailliert
- Oberstoff (155 g/m²): 100% Polyester

JN574 LADIES' ACTIVE POLO
 S · M · L · XL · XXL

JN575 LADIES' ACTIVE POLO SLEEVELESS
 S · M · L · XL · XXL

JN576 MEN'S ACTIVE POLO
 S · M · L · XL · XXL · 3XL



*Wanderlust
and city dust.*





JN701 LADIES' POLO
JN702 MEN'S POLO

- Funktionelles Polo mit hohem Tragekomfort
- Hochwertiges Funktions-Polyester (Micropolyester)
- Atmungsaktiv, feuchtigkeitsregulierend und schnell trocknend
- Gestrickter Polokragen und Armbündchen mit Kontraststreifen
- Brusttasche mit Knopf, Seitenschlitze
- JN701: leicht tailliert, 5 Knöpfe
- Brusttasche 7,5 x 8 cm
- JN702: 3 Knöpfe
- Brusttasche 10,5 x 11 cm
- Oberstoff (160 g/m²): 100% Polyester

JN701 LADIES' POLO
 S · M · L · XL · XXL

JN702 MEN'S POLO
 S · M · L · XL · XXL · 3XL



white/black

acid-yellow/carbon

green/carbon

cobalt/navy

navy/aqua

red/black

black/red



GO AHEAD IN FLEECE

In diesen warmen und angenehm zu tragenden Fleece Jacken ist man bereit für alle Aktivitäten. Bequem, funktional und mit optimaler Passform – zeitloses Design in vielen trendigen Farbkombinationen: GO, EXPLORE!





◀ Außenseite Strickoptik,
Innenseite flauschig
weich angeraut

◀ pflegeleichtes
Material in
Melangeoptik

royal-melange/red

JN761 LADIES' KNITTED FLEECE JACKET
JN762 MEN'S KNITTED FLEECE JACKET

- Modische Strickfleece Jacke mit Stehkragen
- Weiches, wärmendes, pflegeleichtes Material in Melangeoptik
- Außenseite Strickoptik, Innenseite flauschig weich angeraut
- Figurbetonende Teilungsnähte
- Seitliche Taschen mit Reißverschluss
- Kontrastfarbige Einfassung an Saum und Ärmel
- Trendige Ärmeltasche mit Reißverschluss
- Oberstoff (280 g/m²): 100% Polyester

JN761 LADIES' KNITTED FLEECE JACKET
S · M · L · XL · XXL

JN762 MEN'S KNITTED FLEECE JACKET
S · M · L · XL · XXL · 3XL



light-grey-melange/
red



pink-melange/
off-white



kiwi-melange/
royal



royal-melange/
red



dark-grey-melange/
silver

*nur JN 761 verfügbar



JN773 LADIES' KNITTED FLEECE VEST
JN774 MEN'S KNITTED FLEECE VEST

- Strickfleece Weste mit Stehkragen
- Weiches, wärmendes, pflegeleichtes Material in Melangeoptik
- Außenseite Strickoptik, Innenseite flauschig weich angeraut
- Figurbetonende Teilungsnähte
- Seitliche Taschen mit Reißverschluss, Brusttasche
- Kontrastfarbige Einfassung am Saum und Armausschnitt
- Oberstoff (280 g/m²): 100% Polyester

JN773 LADIES' KNITTED FLEECE VEST
 S · M · L · XL · XXL

JN774 MEN'S KNITTED FLEECE VEST
 S · M · L · XL · XXL · 3XL



JN774 kiwi-melange/royal

JN773 light-grey-melange/red



light-grey-melange/
red



pink-melange/
off-white



kiwi-melange/
royal



royal-melange/
red



dark-grey-melange/
silver

* nur JN 773 verfügbar



← Außenseite Strickoptik, Innenseite flauschig

← Strickfleece in Melangeoptik

← Figurbetonende Teilungsnähte

← Kontrastfarbige Bündchen

green-melange/black



JN588 LADIES' KNITTED FLEECE HOODY

JN589 MEN'S KNITTED FLEECE HOODY

- Kapuzenjacke aus Strickfleece in Melangeoptik
- Weiches, wärmendes, pflegeleichtes Material
- Außenseite Strickoptik, Innenseite flauschig weich angeraut
- Figurbetonende Teilungsnähte
- Angeschnittene Kapuze
- Kontrastfarbige Bündchen
- 2 Eingriffstaschen im Vorderteil
- JN588: Taillierter Schnitt
- Oberstoff (320 g/m²): 100% Polyester

JN588 LADIES' KNITTED FLEECE HOODY

S · M · L · XL · XXL

JN589 MEN'S KNITTED FLEECE HOODY

S · M · L · XL · XXL · 3XL



All we have to decide is what to do with the time that is given to us.



light-melange/
carbon



blue-melange/
black



green-melange/
black



red-melange/
black



denim-melange/
black



dark-melange/
black



JN772 grey-melange/
anthracite-melange

JN771 royal-melange/
anthracite-melange



JN771 LADIES' KNITTED HYBRID JACKET

JN772 MEN'S KNITTED HYBRID JACKET

- Strickfleecejacke im stylischen Materialmix
- Weiches, wärmendes, pflegeleichtes Material in Melangeoptik
- Vorder-, Rückenteil und Kapuze in gestepptem Karodesign
- Kontrastfarbige Flatlocknähte am Ärmel
- Kapuze mit innenliegender Weitenregulierung
- Durchgehend hinterlegter Reißverschluss
- 2 seitliche Taschen mit Reißverschluss, 2 Innentaschen
- JN771: taillierter Schnitt
- Oberstoff (280 g/m²): 100% Polyester, Oberstoff 2: 100% Polyester, Futterstoff: 100% Polyamid, Wattierung: 100% Polyester

JN771 LADIES' KNITTED HYBRID JACKET

S · M · L · XL · XXL

JN772 MEN'S KNITTED HYBRID JACKET

S · M · L · XL · XXL · 3XL



light-melange/
anthracite-melange

pink-melange/
anthracite-melange

kiwi-melange/
anthracite-melange

royal-melange/
anthracite-melange

grey-melange/
anthracite-melange

* nur JN 771 verfügbar

JN765 LADIES' BASIC FLEECE JACKET

JN766 MEN'S BASIC FLEECE JACKET

- Klassische Fleece-Jacke mit Stehkragen
- Pflegeleichter Anti-Pilling Microfleece
- 2 seitliche Taschen mit Reißverschluss
- JN765: leicht tailliert
- Oberstoff (220 g/m²): 100% Polyester



cobalt red spring-green pink *



navy carbon black

* nur JN765 verfügbar



JN765 navy

JN766 spring-green

JN765 LADIES' BASIC FLEECE JACKET

S · M · L · XL · XXL

JN766 MEN'S BASIC FLEECE JACKET

S · M · L · XL · XXL · 3XL



JN769 coral-melange/white

JN770 grey-melange/anthracite

JN769 LADIES' FLEECE JACKET
JN770 MEN'S FLEECE JACKET

- Fleecejacke in modischer Melangeoptik
- Pflegeleichter Anti-Pilling Microfleece
- Stehkragen
- Figurbetonende Teilungsnähte
- 2 Seitliche Taschen mit Reißverschluss
- JN769: Taillierter Schnitt
- Oberstoff (200 g/m²): 100% Polyester



coral-melange/white berry-melange/silver grey-melange/anthracite



blue-melange/navy royal-melange/blue

* nur JN769 verfügbar

JN769 LADIES' FLEECE JACKET

S · M · L · XL · XXL

JN770 MEN'S FLEECE JACKET

S · M · L · XL · XXL · 3XL



Away from
the city.

JN763 LADIES' STRETCH-FLEECE JACKET

JN764 MEN'S STRETCH-FLEECE JACKET

- Bi-elastische, körperbetonte Jacke im sportlichen Look
- Sehr softes, pflegeleichtes, wärmendes und atmungsaktives Material
- Glatte Außenseite, innen angeraut
- Durchgehender unterlegter Reißverschluss mit Kinnschutz
- Stehkragen, Flatlocknähte
- 2 Eingriffstaschen mit Reißverschluss
- Daumenschlupf
- JN763: Taillierter Schnitt
- Oberstoff (200 g/m²): 92% Polyester, 8% Elasthan

JN763 LADIES' STRETCH-FLEECE JACKET

S · M · L · XL · XXL

JN764 MEN'S STRETCH-FLEECE JACKET

S · M · L · XL · XXL · 3XL

JN596 LADIES' STRUCTURE FLEECE JACKET

JN597 MEN'S STRUCTURE FLEECE JACKET

- Leichte Outdoor-Fleecejacke
- Angenehm weiche Qualität
- Leicht strukturierte Außenseite, innen glatt
- Stehkragen
- Durchgehend unterlegter Reißverschluss mit Kinnschutz
- Kontrastfarbige Flatlocknähte
- 2 seitliche Taschen mit Reißverschluss
- JN596: Taillierter Schnitt
- Oberstoff (190 g/m²): 100% Polyester

JN596 LADIES' STRUCTURE FLEECE JACKET

S · M · L · XL · XXL

JN597 MEN'S STRUCTURE FLEECE JACKET

S · M · L · XL · XXL · 3XL



pink/fuchsia light-red/chili spring-green/green cobalt/navy navy/cobalt black/silver

* nur JN763 verfügbar



yellow/carbon red/carbon green/dark-green aqua/navy black/carbon



JN570 LADIES' HOODED FLEECE
JN571 MEN'S HOODED FLEECE

- Modische Fleece Kapuzenjacke
- Angenehm weiche, pflegeleichte Qualität
- Außenseite glatt mit dezentem Alloverdruck, innen angerautes Fleece in Rautenoptik
- Durchgehend unterlegter Reißverschluss mit Kinnschutz
- Angeschlossene Kapuze mit elastischer Kordel und Stopper
- 2 Seitentaschen mit Reißverschluss
- Kontrastfarbige Flatlocknähte, Daumenschlupf
- JN570: Leicht tailliert
- Oberstoff (280 g/m²): 92% Polyester, 8% Elasthan

JN570 LADIES' HOODED FLEECE

S · M · L · XL · XXL

JN571 MEN'S HOODED FLEECE

S · M · L · XL · XXL · 3XL



yellow/
carbon

dark-orange/
carbon

green/
navy



aqua/
navy



carbon/
red



ESSENTIAL OUTDOOR PANTS

Evergreens ohne Ablaufdatum. Zip-off, atmungsaktiv, schnell trocknend, klassische Farben: In diesen Trekking-Pants ist man perfekt unterwegs, zu Land, zu Wasser oder in der City: GO, EXPLORE!



JN582 LADIES' ZIP-OFF PANTS

JN583 MEN'S ZIP-OFF PANTS

- Stretchhose, einfach zu Shorts abzippar
- Leichtes, robustes und elastisches Gewebe
- Wasserabweisend und schnelltrocknend
- Teilelastischer Bund mit Gürtelschlaufen
- 2 seitliche Taschen mit Reißverschluss, 1 aufgesetzte Tasche mit Reißverschluss, 1 Gesäßtasche
- Oberstoff: 94% Polyamid, 6% Elasthan

JN582 LADIES' ZIP-OFF PANTS

S · M · L · XL · XXL

JN583 MEN'S ZIP-OFF PANTS

S · M · L · XL · XXL · 3XL



black



carbon



stone



black



Go where you feel most alive.



JN1029 LADIES' ZIP-OFF PANTS
JN1028 MEN'S ZIP-OFF PANTS

- 2 in 1 Trekkinghose
- Wasser- und schmutzabweisend durch BIONIC-FINISH®ECO
- Hoher Tragekomfort, schnell trocknend
- Bund seitlich mit elastischen Einsätzen
- 2 seitliche Taschen mit Reißverschluss
- 2 Gesäßtaschen, 2 große aufgesetzte Taschen
- Durch Reißverschluss abnehmbare Hosenbeine
- Seitlich zusätzlich vertikaler Reißverschluss (erleichtert das An- und Ausziehen mit Schuhen)
- Oberstoff: 100% Polyester, Futterstoff: 100% Polyester

JN1029 LADIES' ZIP-OFF PANTS
 S · M · L · XL · XXL

JN1028 MEN'S ZIP-OFF PANTS
 S · M · L · XL · XXL · 3XL



JN584 LADIES' OUTDOOR PANTS
JN585 MEN'S OUTDOOR PANTS

- Elastische Outdoorhose mit leicht geformter Kniepartie
- Robustes, schnelltrocknendes, wärmendes Gewebe
- Teilelastischer Bund mit Gürtelschlaufen
- Strapazierfähige Besätze an Beininnenseite
- 2 seitliche Taschen mit Reißverschluss, 1 aufgesetzte Tasche mit Reißverschluss
- JN585: 1 Gesäßtasche mit Reißverschluss
- Oberstoff: 53% Polyamid, 39% Polyester, 8% Elasthan

JN584 LADIES' OUTDOOR PANTS
 S · M · L · XL · XXL

JN585 MEN'S OUTDOOR PANTS
 S · M · L · XL · XXL · 3XL

Robust, schnelltrocknend, wärmend

leicht geformte Kniepartie

Strapazierfähige Besätze an Beininnenseite

black



OUTDOOR JACKETS & VESTS

Bereit bei jedem Wetter. Diese Jacken und Westen machen alles mit – die perfekten Begleiter für jedes Abenteuer. Modische Details und viele Funktionen heben das Fun Level auf eine glatte Zehn: GO, EXPLORE!



Mix
& MATCH



JN592/JN593
HYBRID JACKET



JN1205/JN1206
TREKKING PANTS

Seite 22/23

Alle Artikel dieses Katalogs sind farblich aufeinander abgestimmt und können individuell kombiniert werden.



Wild is
my favourite
Colour.

JN592 LADIES' HYBRID JACKET
JN593 MEN'S HYBRID JACKET

- Körperbetonte Jacke in stylischem Materialmix
- Sehr softer, pflegeleichter und atmungsaktiver Stretchfleece
- Vorderseite gesteppt
- Durchgehend unterlegter Reißverschluss mit Kinnschutz
- Stehkragen mit angenehmer Fleece-Innenseite
- 2 Eingrifftaschen mit Reißverschluss im Vorderteil, 1 Innentasche mit Reißverschluss
- Daumenschlupf | JN592: Taillierter Schnitt
- Oberstoff (220 g/m²): 92% Polyester, 8% Elasthan, Oberstoff 2: 100% Polyamid, Wattierung: 100% Polyester

JN592 LADIES' HYBRID JACKET

S · M · L · XL · XXL

JN593 MEN'S HYBRID JACKET

S · M · L · XL · XXL · 3XL



black/yellow/black

black/green/white

black/cobalt/white

black/red/black

black/berry/maroon

black/black/yellow

* nur JN592 verfügbar



JN1113 LADIES' HYBRID VEST
JN1114 MEN'S HYBRID VEST

- Leicht wattierte Weste im sportlichen Materialmix
- Windabweisendes Rip-Stop-Gewebe
- Optimale Bewegungsfreiheit durch elastische Einsätze
- Unterlegter Reißverschluss mit Kinnschutz
- Frontreißverschluss und Innenfutter in Kontrastfarbe
- 2 seitliche Taschen und Innentasche mit Reißverschluss
- Stehkragen
- Reißverschluss zur Rückenveredelung
- JN1113: leicht tailliert
- Oberstoff: 100% Polyamid, Oberstoff 2: 92% Polyester, 8% Elasthan, Futterstoff: 100% Polyamid, Wattierung: 100% Polyester

JN1113 LADIES' HYBRID VEST
 S · M · L · XL · XXL

JN1114 MEN'S HYBRID VEST
 S · M · L · XL · XXL · 3XL



* nur JN1113 verfügbar



JN1115 LADIES' HYBRID JACKET
JN1116 MEN'S HYBRID JACKET

- Leicht wattierte Jacke im sportlichen Materialmix
- Windabweisendes Rip-Stop-Gewebe
- Optimale Bewegungsfreiheit durch elastische Einsätze
- Unterlegter Reißverschluss mit Kinnschutz
- Frontreißverschluss und Innenfutter in Kontrastfarbe
- 2 seitliche Taschen und Innentasche mit Reißverschluss
- Stehkragen
- Reißverschluss zur Rückenveredelung
- JN1115: taillierter Schnitt
- Oberstoff: 100% Polyamid, Oberstoff 2: 92% Polyester, 8% Elasthan, Futterstoff: 100% Polyamid, Wattierung: 100% Polyester

JN1115 LADIES' HYBRID JACKET
 S · M · L · XL · XXL

JN1116 MEN'S HYBRID JACKET
 S · M · L · XL · XXL · 3XL





black/silver

black/yellow



navy/aqua

red/carbon



jungle-green/acid-yellow

DuPont
Sorona

JN1089 LADIES' LIGHTWEIGHT VEST
JN1090 MEN'S LIGHTWEIGHT VEST

- Leichte Wendeweste mit DuPont™ Sorona® Wattierung
- Außenseite modisch gesteppt, Innenseite glatt für individuelle Tragevarianten
- Weste ist leicht in der Innentasche packbar
- 2 Taschen außen und innen
- Elastischer Armabschluss
- Veredelungsreißverschluss in der Seitennaht
- JN1089: Leicht tailliert
- Oberstoff: 100% Polyamid
- Futterstoff: 100% Polyester
- Wattierung: 100% Polyester

JN1089 LADIES' LIGHTWEIGHT VEST
S · M · L · XL · XXL

JN1090 MEN'S LIGHTWEIGHT VEST
S · M · L · XL · XXL · 3XL



JN1091 LADIES' LIGHTWEIGHT JACKET
JN1092 MEN'S LIGHTWEIGHT JACKET

- Leichte Wendejacke mit DuPont™ Sorona® Wattierung
- Außenseite modisch gesteppt, Innenseite glatt für individuelle Tragevarianten
- Jacke ist leicht in der Innentasche packbar
- 2 Taschen außen und innen
- Elastischer Ärmelabschluss
- Veredelungsreißverschluss in der Seitennaht
- JN1091: Leicht tailliert
- Oberstoff: 100% Polyamid
- Futterstoff: 100% Polyester
- Wattierung: 100% Polyester

DuPont
Sorona

JN1091 LADIES' LIGHTWEIGHT JACKET
S · M · L · XL · XXL

JN1092 MEN'S LIGHTWEIGHT JACKET
S · M · L · XL · XXL · 3XL



black/yellow

black/silver

navy/aqua

red/carbon

jungle-green/acid-yellow





*In every walk
with nature one
receives more
than he seeks.*



3 Lagen Funktionsmaterial
mit TPU-Membran

Atmungsaktiv und
wasserdampfdurchlässig
(5.000g/m²/24h)

Ärmeltasche und Rückenteil
mit reflektierendem Druck

Verlängertes
Rückenteil



**JN1125 LADIES' SPORTS
SOFTSHELL JACKET**

**JN1126 MEN'S SPORTS
SOFTSHELL JACKET**

- Funktionelle Softshell-Jacke für Sport, Freizeit und Promotion
- Leichtes, elastisches 3 Lagen Funktionsmaterial mit TPU-Membran
- Wind- und wasserdicht (5.000mm Wassersäule)
- Atmungsaktiv und wasserdampfdurchlässig (5.000g/m²/24h)
- Nähte nicht versiegelt
- Durchgehend hinterlegter, reflektierender Frontreißverschluss mit Kinnschutz
- 2 seitliche Taschen mit Reißverschluss, 2 Innentaschen
- Stehkragen
- Ärmeltasche und Rückenteil mit reflektierendem Druck
- Elastischer Ärmelabschluss mit Daumenschlupf
- Verlängertes Rückenteil
- JN1125: taillierte Form
- Oberstoff (180 g/m²): 100% Polyester

JN1125 LADIES' SPORTS SOFTSHELL JACKET

S · M · L · XL · XXL

JN1126 MEN'S SPORTS SOFTSHELL JACKET

S · M · L · XL · XXL · 3XL



FUNKTIONSTALENT FÜR EXTREME WETTERBEDINGUNGEN



iron-grey/green



JN1097 LADIES' OUTDOOR JACKET

JN1098 MEN'S OUTDOOR JACKET

- Ultraleichte Softshell-Jacke für extreme Wetterbedingungen
- Funktionsmaterial unktionmaterial mit TPU-Membran
- Wind- und wasserdicht (10.000 mm Wassersäule)
- Atmungsaktiv und wasserdampfdurchlässig (5.000 g/m²/24h)
- Versiegelte Nähte, wasserdichte Reißverschlüsse
- 2-Wege-Reißverschluss
- 2 Seitentaschen mit Reißverschluss
- Mehrfach verstellbare Kapuze
- Ergonomische Passform, verlängertes Rückenteil
- JN1097: Leicht tailliert
- Oberstoff (130 g/m²): 100% Polyester



dark-orange/
iron-grey

spring-green/
iron-grey

aqua/
acid-yellow

JN1097 LADIES' OUTDOOR JACKET

S · M · L · XL · XXL

JN1098 MEN'S OUTDOOR JACKET

S · M · L · XL · XXL · 3XL



navy/
cobalt

iron-grey/
yellow

iron-grey/
green

black/
silver

black/
red





red/black

Wind und wasser-
dichtes Gewebe

(3.000mm
Wassersäule) mit
TPU Beschichtung

Atmungsaktiv
und wasserdampf-
durchlässig
(1.500 g/m²/24h)

Versiegelte
Nähte

Reißverschluss
zur Rücken-
veredelung



JN1117 LADIES' RAIN JACKET
JN1118 MEN'S RAIN JACKET

- Sportliche, funktionale Outdoorjacke
- Wind und wasserdichtes Gewebe (3.000mm Wassersäule) mit TPU Beschichtung
- Atmungsaktiv und wasserdampfdurchlässig (1.500g/m²/24h)
- Versiegelte Nähte
- Kontrastfarbige Reißverschlüsse
- Unterlegter Frontreißverschluss mit Kinnschutz

- Angeschnittene, verstellbare Kapuze mit elastischer Kordel
- 2 Seitentaschen mit Reißverschluss, Innentasche
- Reflektierende Details an Kapuze, Vorder und Rückenteil
- Reißverschluss zur Rückenveredelung
- JN1117: Taillierter Schnitt
- Oberstoff: 100% Polyester
- Futterstoff: 100% Polyester



JN1117 LADIES' RAIN JACKET
S · M · L · XL · XXL

JN1118 MEN'S RAIN JACKET
S · M · L · XL · XXL · 3XL



spring-green/
navy

orange/
carbon

turquoise/
iron-grey

red/
black

royal/
navy

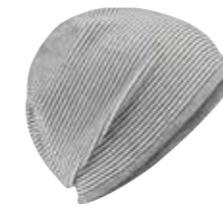
navy/
red

black/
silver



NEVER WITHOUT ACCESSORIES

Hitze, Kälte: Schutz! Unsere Caps, Beanies und Loops mit Funktion schützen nicht nur beim Trailing, Hiking und Wandern, sie machen auch beim Sightseeing in der Stadt eine gute Figur: GO, EXPLORE!



off-white/grey-heather



pink/grey-heather



red/grey-heather



fern-green/grey-heather



navy/grey-heather



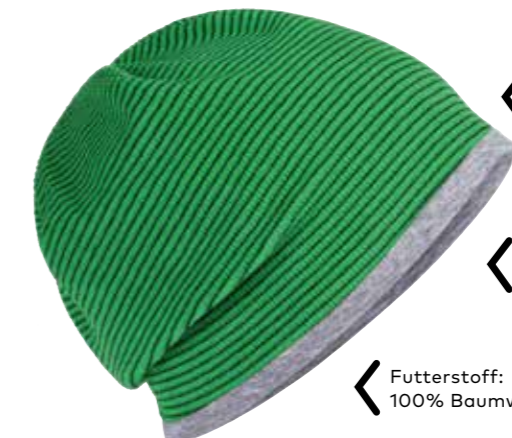
black/grey-heather



MB7127 STRUCTURED BEANIE

- Stretchfleece-Mütze mit Kontrastabschluss
- Angenehm weiche, bi-elastische Qualität
- Außenseite leicht angeraut in dezenter Streifenoptik, kontrastfarbiges Futter für einen angenehmen Tragekomfort
- Oberstoff: 92% Polyester, 8% Elasthan
- Futterstoff: 100% Baumwolle

ONE SIZE



fern-green/ grey-heather

Angenehm weiche, bi-elastische Qualität

kontrastfarbiges Futter, angenehmer Tragekomfort

Futterstoff: 100% Baumwolle



MB6503 ECONOMIC X-TUBE POLYESTER

- Multifunktionales Schlauchtuch mit 12 Tragevarianten
- Oberstoff: 100% Polyester

25 X 50 CM



MB074 X-TUBE COTTON

- Multifunktionales Schlauchtuch mit 12 Tragevarianten
- Sehr elastischer und formbeständiger Jersey
- Oberstoff (145 g/m²): 95% Baumwolle, 5% Elasthan

25 X 50 CM



MB6116 6 PANEL OUTDOOR-SPORTS-CAP

- Funktionelles und robustes Outdoor-Cap mit Achievetex®-Ausrüstung
- Innenfutter aus Mesh-Gewebe
- Versiegelte Nähte
- Wind- und wasserdicht
- 2 Ziernähte am Schild
- Stirnanliegend
- Gefüttertes Satinschweißband
- New Generation Buckle
- Oberstoff: 100% Polyamid

ONE SIZE



Mit ACHIEVETEX® ausgerüstete Textilien sind wasserdicht, windundurchlässig und atmungsaktiv. Schweiß wird nach außen transportiert und die Kopfhaut bleibt trocken.



*It's not how many miles you walk,
it's how many smiles you share.*



MB610 6 PANEL COOLMAX® CAP

- Funktionelles 6 Panel Cap aus Coolmax® Extreme
- Innenfutter aus Mesh-Gewebe
- Atmungsaktiv und schnelltrocknend
- Hervorragender Feuchtigkeitstransport
- 6 gestickte Luftlöcher
- 8 Ziernähte am Schild
- Gefüttertes Polyester-Schweißband
- Klettverschluss
- Polyester Coolmax®
- Oberstoff: 100% Polyester

ONE SIZE



MB6135 6 PANEL POLYESTER PEACH CAP

- Funktionelles Cap mit weicher Microfaser Oberfläche
- Wind- und wasserabweisend
- 6 gestickte Luftlöcher
- 8 Ziernähte am Schild
- Laminierter Frontpanels
- Gefüttertes Satinschweißband
- Klettverschluss
- Oberstoff: 100% Polyester

ONE SIZE



Klettverschluss



MB6579 4 PANEL ACTIVE CAP

- Funktions 4 Panel Cap für Sport und Freizeit
- Feiner Single-Jersey
- Atmungsaktiv, feuchtigkeitsregulierend und schnell trocknend
- Eingefasstes, flexibles Schild aus hochwertigem und witterungs-beständigem Schaumstoff
- Komfortable, stiranliegende Form
- Angenehmer Tragekomfort durch das Polyesterschweißband
- Klettverschluss mit Silikon-Lasche zur mühelosen Größenregulierung
- Oberstoff: 100% Polyester

ONE SIZE



Klettverschluss mit Silikon-Lasche

MB6155 6 PANEL PACK-A-CAP

- Faltbares 6 Panel Cap aus weicher Microfaser
- Wind- und wasserabweisend
- Atmungsaktiv
- Stirnanliegend
- 6 gestickte Luftlöcher
- Vorgeformtes, stabiles Schild, das in der Mitte zusammengefaltet werden kann
- Sportlicher Bandverschluss mit Clip
- Oberstoff: 100% Polyester

ONE SIZE



Sportlicher Bandverschluss mit Clip



MB6156 6 PANEL MICRO-EDGE SPORTS CAP

- Sportliches 6 Panel Cap aus Microfaser für alle Witterungsbedingungen
- Wind- und wasserabweisend
- Atmungsaktiv
- Kontrasteinfassung rund ums Cap
- 4 Netzeinsätze zur Luftzirkulation
- Stirnanliegend
- Schnelltrocknendes Frottee-Schweißband
- Neuartiger Klettverschluss
- Oberstoff: 100% Polyester

ONE SIZE



Neuartiger Klettverschluss

MB6538 LASER CUT CAP

- Sportliche 8 Panel Cap aus weicher Microfaser
- Sommerliche Aufmachung durch hochwertige Laser Cut Akzente an den rückwärtigen Panels
- 2 gestickte Luftlöcher
- 4 Ziernähte am Schild
- Leicht laminierte Frontpanels
- Gefüttertes Microfaser Schweißband
- Klettverschluss
- Oberstoff: 100% Polyester

ONE SIZE



MB6202 6 PANEL POLYESTER CAP

- 6 Panel Cap mit sportiver Zierstickerei
- Reflektierende Paspelierung
- Kontrastfarbene Schildunterseite
- „Low-Profile“ Look
- Mesh-Fütterung hinter den Frontpanels
- Angenehmer Tragekomfort durch das wattierte Mesh-Schweißband
- Klettverschluss
- Oberstoff: 100% Polyester

ONE SIZE



MB6522 5 PANEL SPORTIVE CAP

- Funktionelle, sehr leichte 5 Panel Cap aus weicher Microfaser
- Wind- und wasserabweisend
- Seitliche Netzeinsätze
- Seitlich je eine Metallöse
- Kontrasteinfassung und Kontrastaufsatz am Schild
- Schnelltrocknendes Frottee-Schweißband
- Klettverschluss
- Oberstoff: 100% Polyester

ONE SIZE



MB6580 5 PANEL SPORTS CAP

- Funktions 3 Panel Cap mit dynamisch angeordneten Mesh-Einsätzen
- Atmungsaktiv, feuchtigkeitsregulierend und schnell trocknend
- Geformtes, eingefasstes Schild mit 2 zierenden Flatlock-Nähten
- Komfortable, stiranliegende Form
- Angenehmer Tragekomfort durch das wattierte Polyesterschweißband
- Klettverschluss mit Silikon-Lasche zur mühelosen Größenregulierung
- Oberstoff: 100% Polyester

ONE SIZE



Wherever
you are, enjoy!

